

ストラクチャスキャン  
**SIR-EZXT**

コンクリート内部探査用電磁波レーダ

NETIS登録：CB-160009-A

**KEYTEC**

www.key-t.co.jp

高解像度スクリーン

画像表示幅従来より1.5倍！

タッチパネルで簡単操作！

**活電線**  
探査が可能！  
オプション

**SIR-EZ XTにライバルは皆無！**

高性能小型電磁波レーダ  
高深度・高精細・多機能  
マルチな用途に

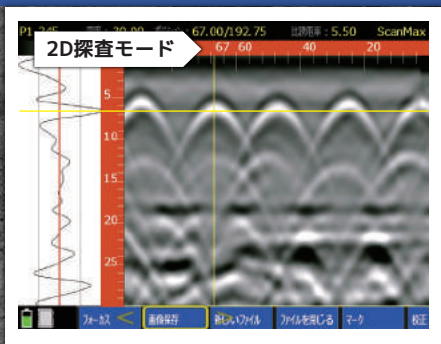
探査深度  
**40cm**

国土交通省 新技術情報提供システム

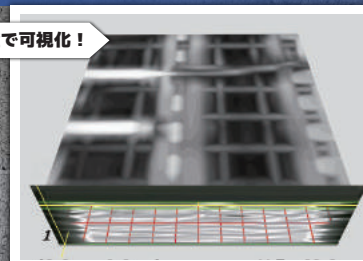
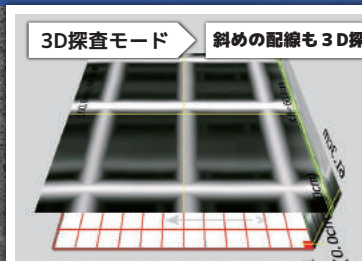
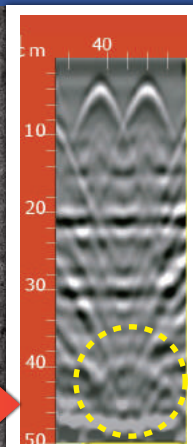
**NETIS** 登録

NETIS登録番号 CB-160009-A

シリーズ最高の高周波で高分解能、高深度を達成！  
コンクリート内部の鉄筋、電線管、空洞、クラック、ひびの探査に



深度40cm付近の鉄筋も探査可能！



コンクリート内部探査深度：40cm

比誘電率設定範囲：2~20

荒い路面も測定簡単 — 車高 8mm (アンテナ底面と測定面)

ハンドルの取り外しが可能！

活電線の探知も可能！ ※オプション

超小型のアンテナに付替え可能！ ※オプション

**コンクリート内部探査**

**状態評価**

**電線管(CD管など)探査**

壁、床、天井等内部の金属と非金属の位置

修復計画のためのコンクリート状態把握

**構造物検査**

**床版厚さ測定**

**空隙探査(ジャンカ・クラック・ひび)**

橋梁、壁、塔、トンネル、バルコニー、ガレージ、デッキ

SIR-EZシリーズとは

高性能・高機能のストラクチャスキャンSIR-EZシリーズは、鉄筋、電線管の探査だけではなく、クラック・空洞・ジャンカまでも検出できるマルチ探査機として進化。現在世界23カ国の重要構造物の探査に採用され、世界最高のコンクリート内部探査機として活躍しています。SIR-EZ XTは、シリーズのハイエンド機として、新たな進化を続けます。

いますぐお問合せ

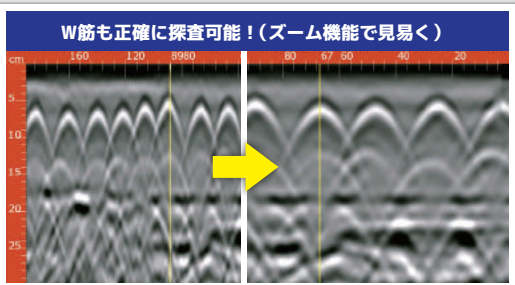
KEYTEC 株式会社

東京オフィス 03-5534-8881

関西オフィス 078-200-5217

# 特長

- コンクリート内部探査深度：40cm
- 比誘電率設定範囲：2~20 ※従来品は、4~12
- SIR-EZ シリーズ最高周波の 2,700MHz アンテナを装備！
- 高解像度アンテナ ■ 測定距離（一回の走査）無制限！ ※メモリ残量による
- 高解像度画面
  - ▶ 最先端の6.5インチ高解像度スクリーン
  - ▶ 操作ボタンのシンプル設計&タッチパネルにより操作性が向上



## 6つの操作ボタンとタッチパネル画面

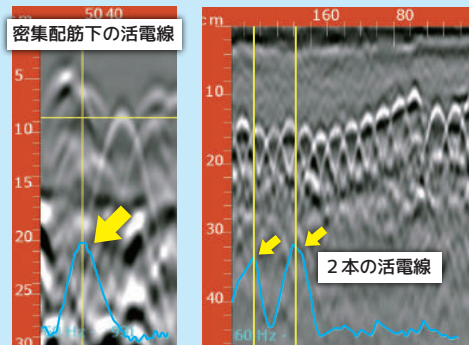
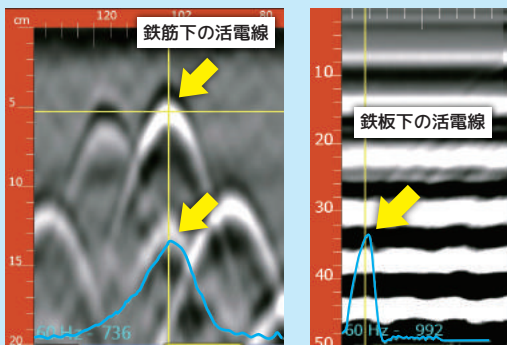


## エクステンションポール オプション



## ■ 将来を考慮したデザイン オプションユニット

- ▶ エクステンションポール（手元操作ボタン付）
- ▶ 電線判別ユニット AC Line Trac  
電線管判別ユニットは、本機の前部に取り付けることにより、  
活電線（電流が流れている電線）を即時に探査することが可能になります。



- ▶ 超小型キューブアンテナ 狭所・壁際・入隅探査に！



## ■ 測定モード

<b>Scan EZモード</b>	迅速なデータ収集に最適。 測定深度とコンクリート種類 を選んで測定開始
<b>Scan Maxモード</b>	プロフェッショナルな2D探査 を行う場合はこちら 詳細な設定が可能です
<b>Scan 3Dモード</b>	3Dで探査が可能なモード
<b>Dual Scanモード</b>	波形の比較ができるモード

小型収納ケース



## ■ オプション

- エクステンションポール
- エクステンションポール専用軽量ケース
- 電線管判別ユニット AC Line Trac
- 超小型キューブアンテナ
- 小型収納ケース
- 報告書作成ソフト Report Editor Pro
- 予備バッテリー
- 予備充電器
- グリッドシート

エクステンションポール  
専用軽量ケース



## ■ 製品仕様

型式	SIR-EZ XT
測定方式	電磁波レーダ方式
測定対象物	鉄筋、塩ビ管、電線管、空洞等
測定深度範囲	10, 20, 30, 40, 50cm
アンテナ中心の周波数	2.7GHz (2,700MHz)
比誘電率設定範囲	2~20
データ保存	14.5GB
電源	バッテリー駆動 (2.5時間但しLED低照度)
寸法	約157(W)×184(H)×236(D)mm
重量	1.8kg (バッテリー込み)
車高	8mm
表示のサイズ	6.5インチ
ディスプレイ解像度	1024x768

使用温度	-20℃~40℃
保存温度	-20℃~60℃
相対湿度	95%以下
保護等級	IP65

## ■ 製品構成内容

- 本体×1
- 充電器×1
- バッテリー×1
- 収納ケース×1
- ハンドストラップ×1
- ハンドル着脱工具×1
- マニュアル×1
- グリッドシート (30×30cm×3, 60×60cm×3)
- 校正証明書資料×1

**KEYTEC**

コンクリート鉄筋探査機器のバイオンア

東京オフィス TEL 03-5534-8881  
関西オフィス TEL 078-200-5217

※このカタログに記載の仕様は製品改良のため予告なく変更す

お問合せ

URL [www.key-t.co.jp](http://www.key-t.co.jp)

KEYTEC

検索

お問い合わせは下記取扱販売店へ

**株式会社KS-NET**

東京 〒171-0021 東京都豊島区西池袋5-13-13 東新自動車5-4F  
TEL:03-3987-0351 FAX:03-3987-8715  
名古屋 〒460-0013 名古屋市中区上り津2-12-15  
TEL:052-324-9131 FAX:052-324-9133  
大阪 〒578-0985 大阪府東大阪市野南2-36  
TEL:072-960-6085 FAX:072-960-6086