



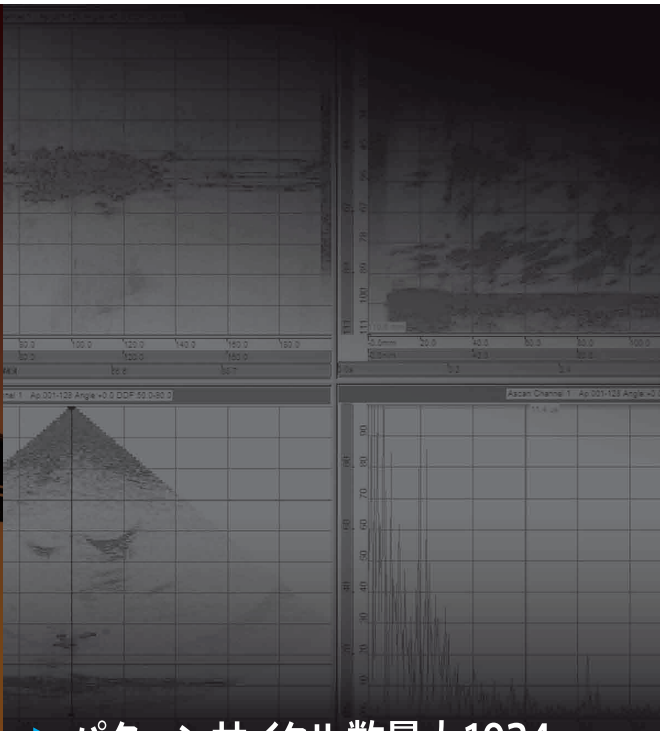
ポータブルフェイズドアレイ超音波探傷装置

New

PA4



フィールドからオンラインまで！
多機能をコンパクトに集約！



- ▶ パターンサイクル数最大1024
- ▶ DDF機能 (Dynamic Depth Focusing)
- ▶ シングルプローブ同時使用可能
- ▶ ゲート評価機能搭載



株式会社KJTD

ポータブルフェイズドアレイ超音波探傷装置

PA4

PA4はポータブルフェイズドアレイ超音波探傷装置PAL3の後継機として誕生しました。PAL3の機能を発展させ、ゲート機能・シングルプローブ用チャンネルの追加、サイクル数の増加などの機能を拡充し、フィールドでもオンラインでもより使いやすくなりました。

■ 基本仕様

使用可能エレメント数	最大128
同時励振数	最大32
PRF (パルス繰り返し周波数)	20kHz
スキャンタイプ	リニア・セクタ・DDF (組み合わせ可能)
パターンサイクル数	最大1024
シングルプローブ	2チャンネル独立 (1探触子法/2探触子法)
Aスコープポイント数	32Kポイント
波形表示	全波/正半波/負半波/RF波
DAC	54dB / 14ポイント
ゲート数	4
TOFモード	Zero Cross (Before/After) /Flank/Peak
IF追従モード	標準搭載
エンコーダ入力	X軸/Y軸 (A相B相) (同時使用可能)
寸法	435×285×90mm (突起物含む)
重量	約3.8kg
電源	AC100~240V (内蔵) /DC24V外部バッテリー (オプション)

■ アプリケーション

- 溶接部探傷
- TOFD
- ターゲット材の探傷
- CFRPなどの複合材料の探傷
- 丸棒、パイプなどのオンライン探傷



スキャナーとの組み合わせにより
大型構造物の高速探傷が可能

■ 各種フェイズドアレイプローブ



※本カタログの記載内容は平成28年9月現在のものです。記載事項は予告なく変更されることがありますのでご了承下さい。
※写真の製品の色は印刷により実際の色とは多少異なる場合があります。



本 社 〒170-6045 東京都豊島区東池袋3丁目1番1号 サンシャイン60 45階
TEL(03)5957-7367(代) FAX(03)5957-7369
大阪事業所 〒578-0912 大阪府東大阪市角田1丁目9番29号
TEL(072)965-6231(代) FAX(072)962-6236
<http://www.kjtd.co.jp>

ISO 9001:2008



認証事業所: 大阪事業所

お問い合わせは下記へ